

Awatar2PJM

Szkieletowy system automatycznego tłumacza
na Polski Język Migowy wykorzystujący mechanizm
wirtualnej postaci ludzkiej

Adam Piasecki

02 czerwca 2023



22 instytuty

12 miast

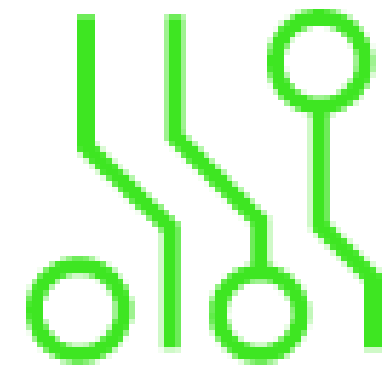
8000 pracowników

4500 naukowców

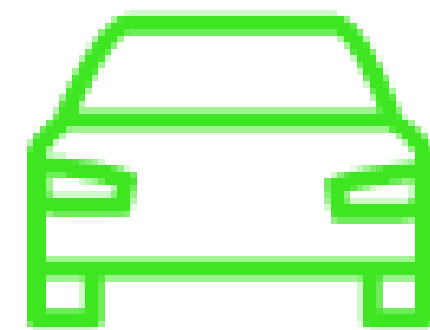
4 kierunki badań



**Transformacja
cyfrowa**



Zdrowie



**Inteligentna
i czysta mobilność**

**Zrównoważona
gospodarka i energia**

Grupa Badawcza



Dostępność Plus





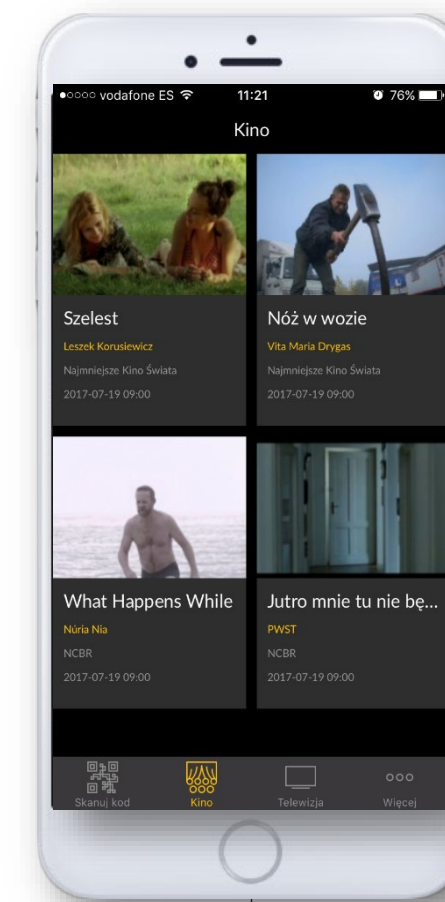
WKUP
Wirtualny Konsultant
Usług Publicznych

2005 2008



Sztuka współczesna
dla wszystkich

2014 2016



 AwatarPJM

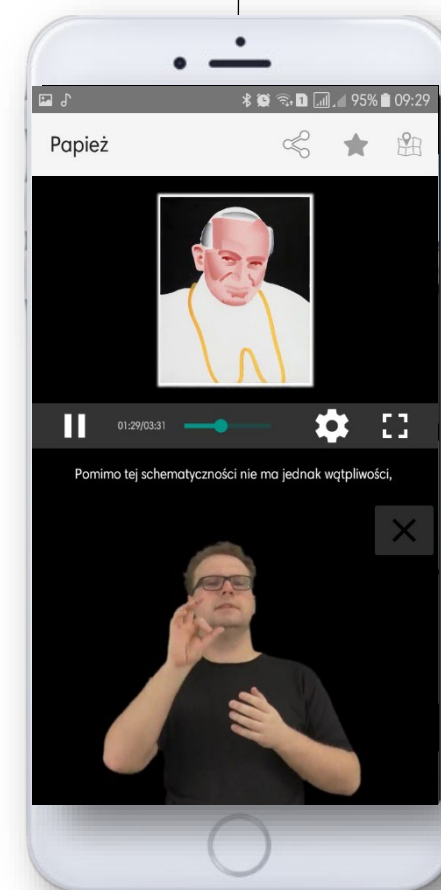
2019 2020

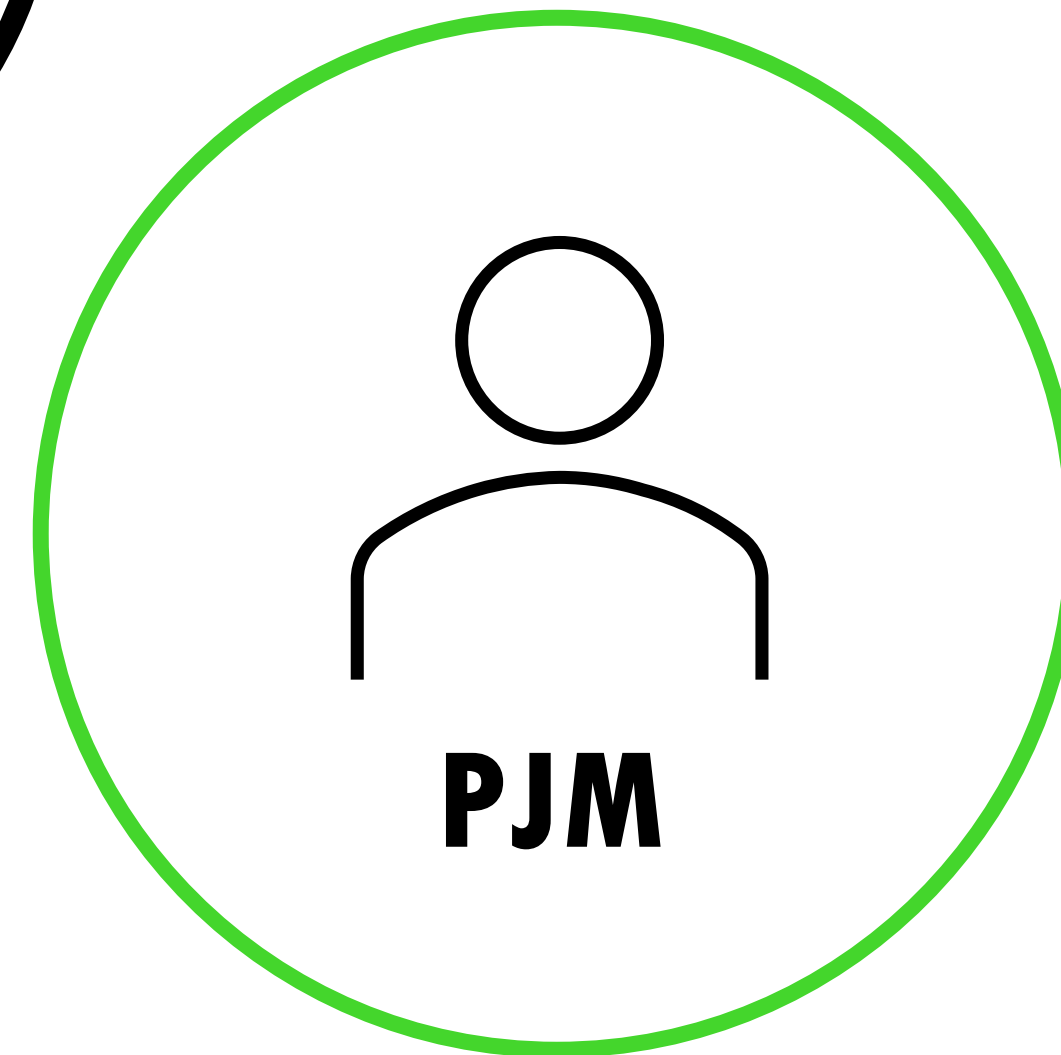
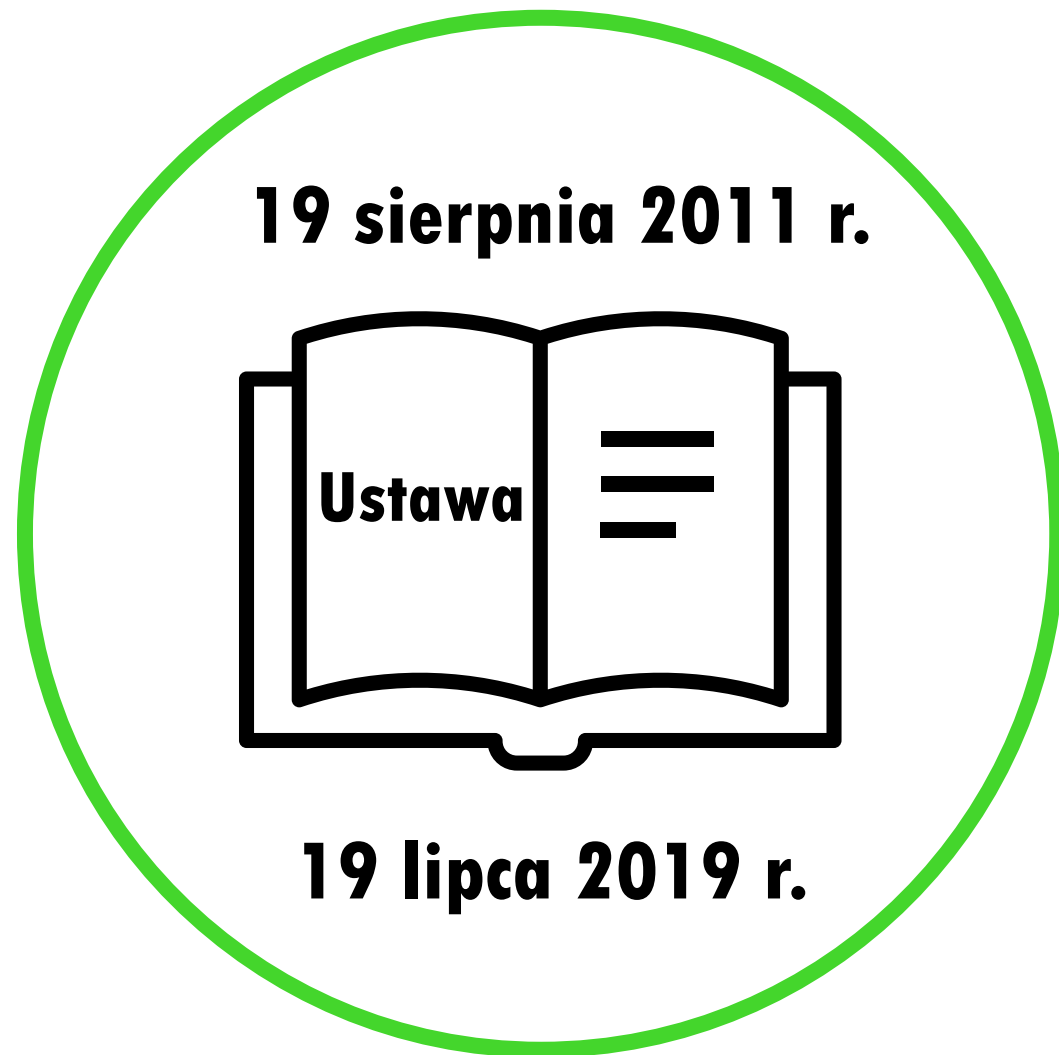
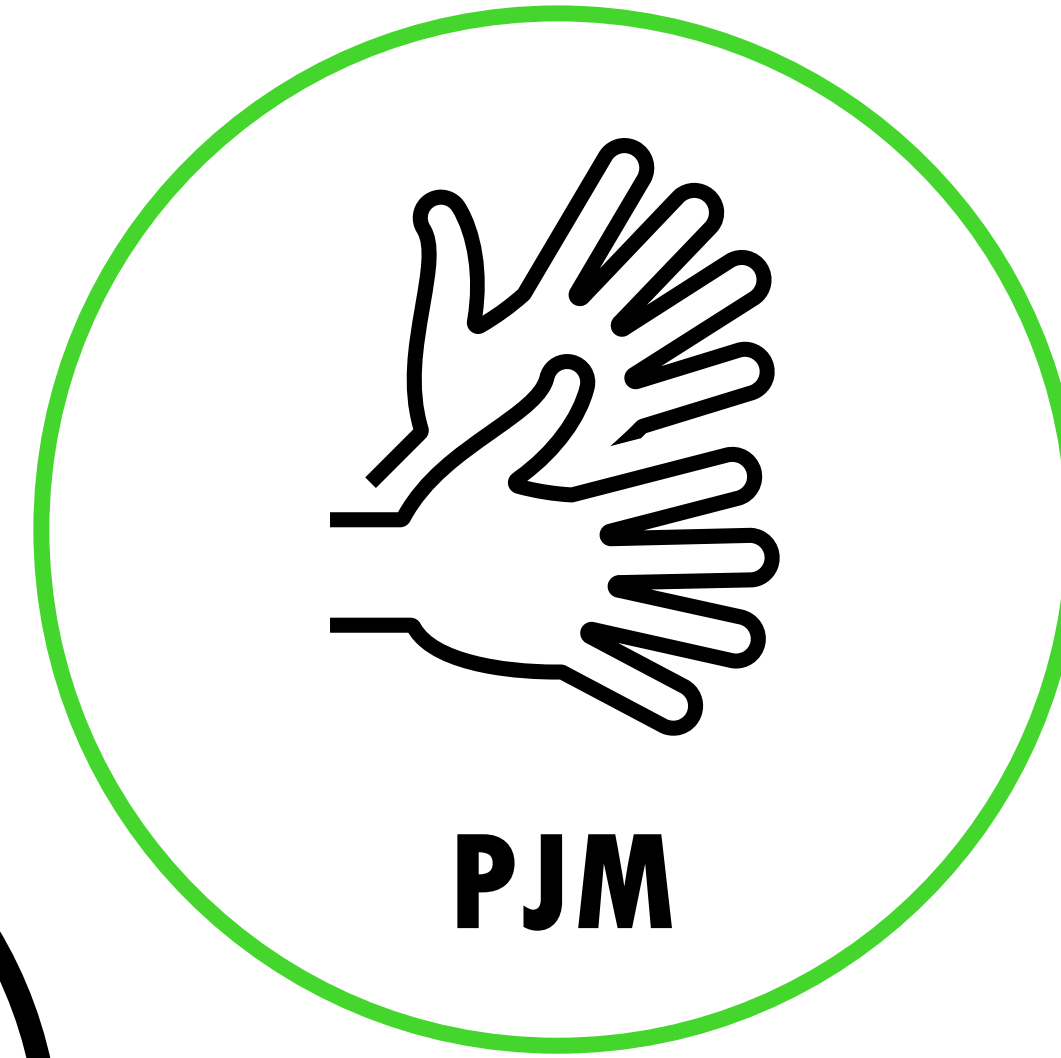
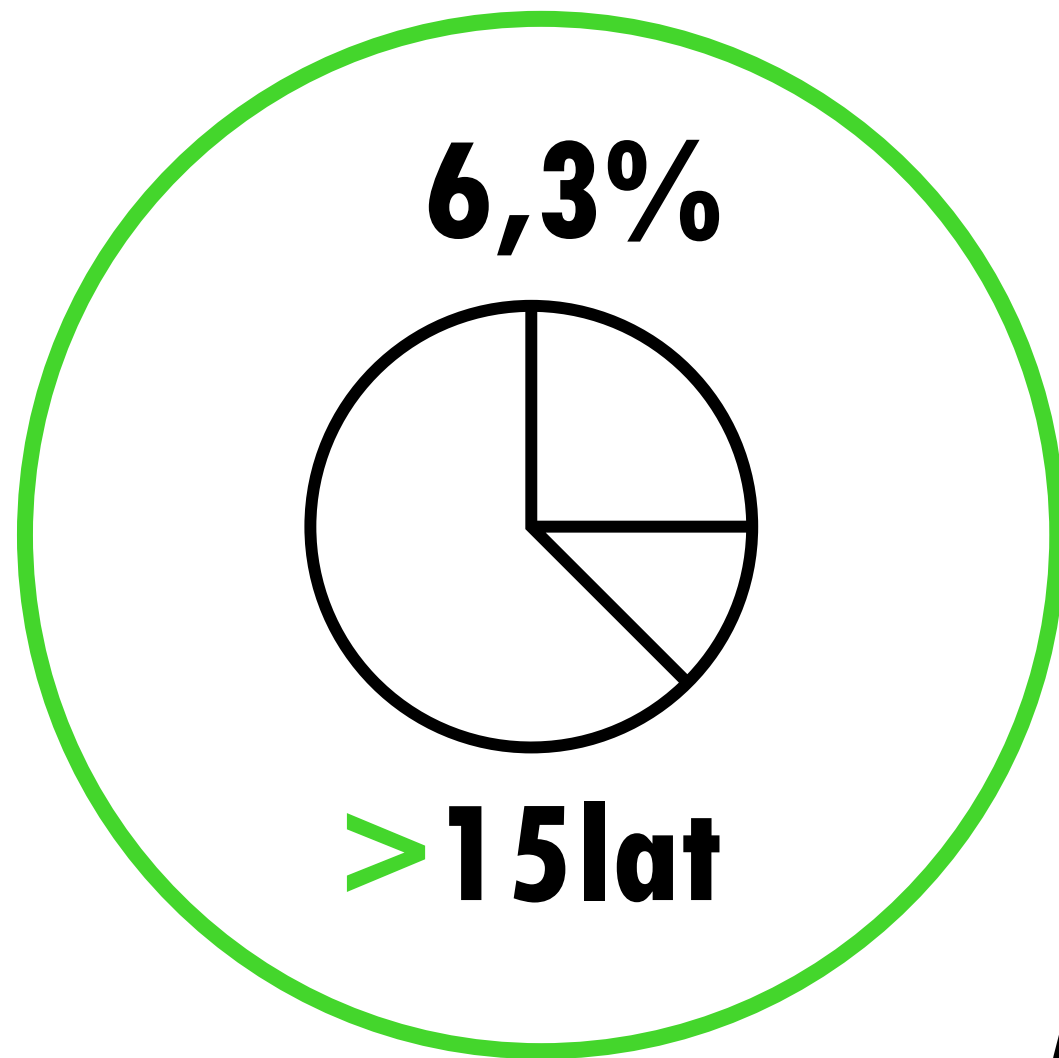


2002
Thetos
(Politechnika Śląska)

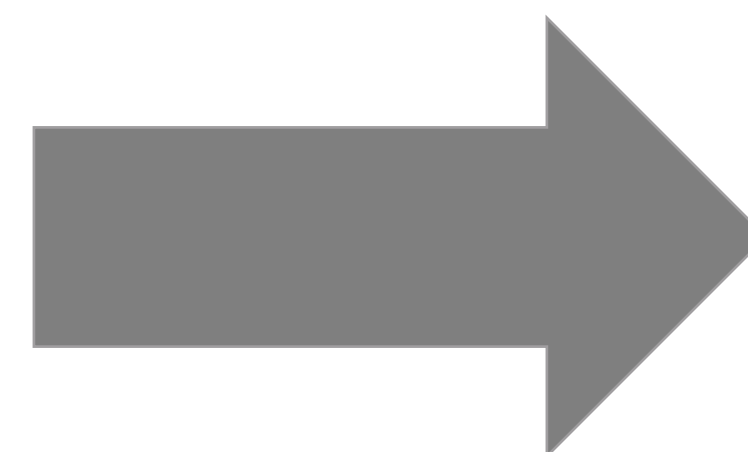
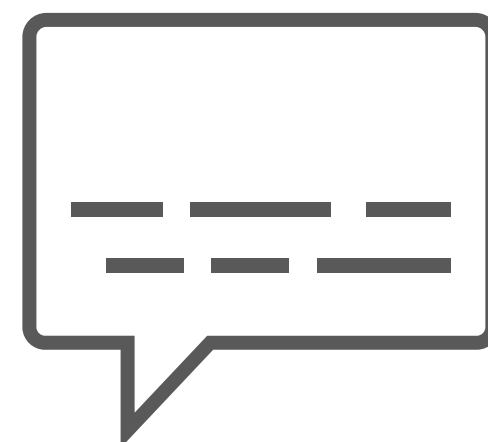
2009 2011
System informacji publicznej
infomat-e[®]

2016 2018
Kino dla wszystkich

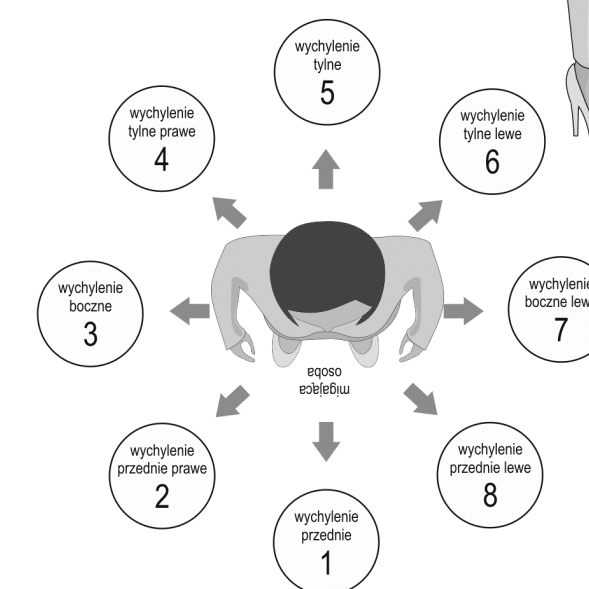
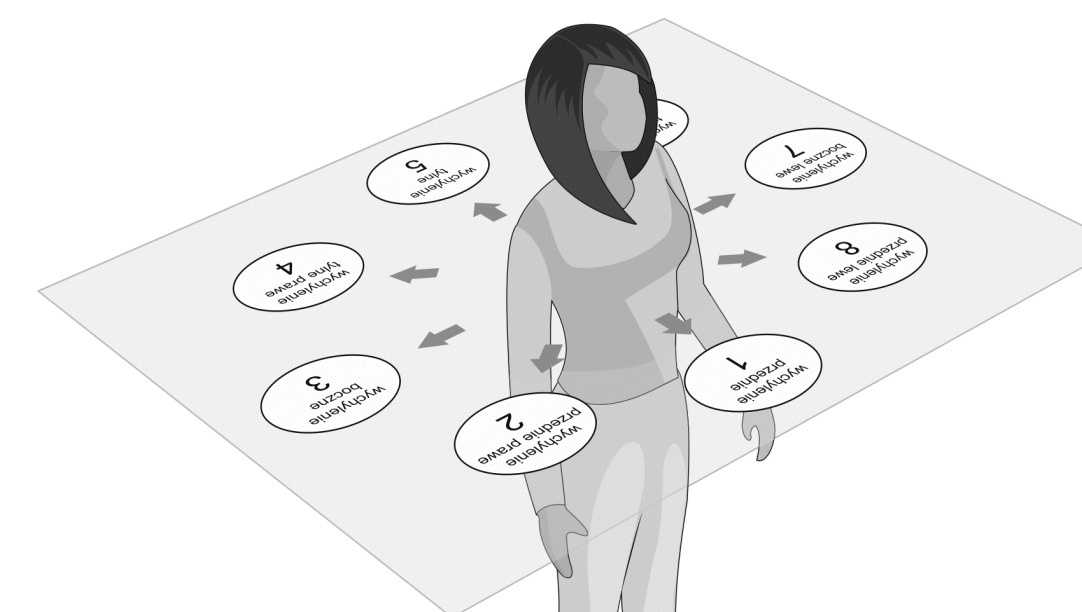




Język foniczny

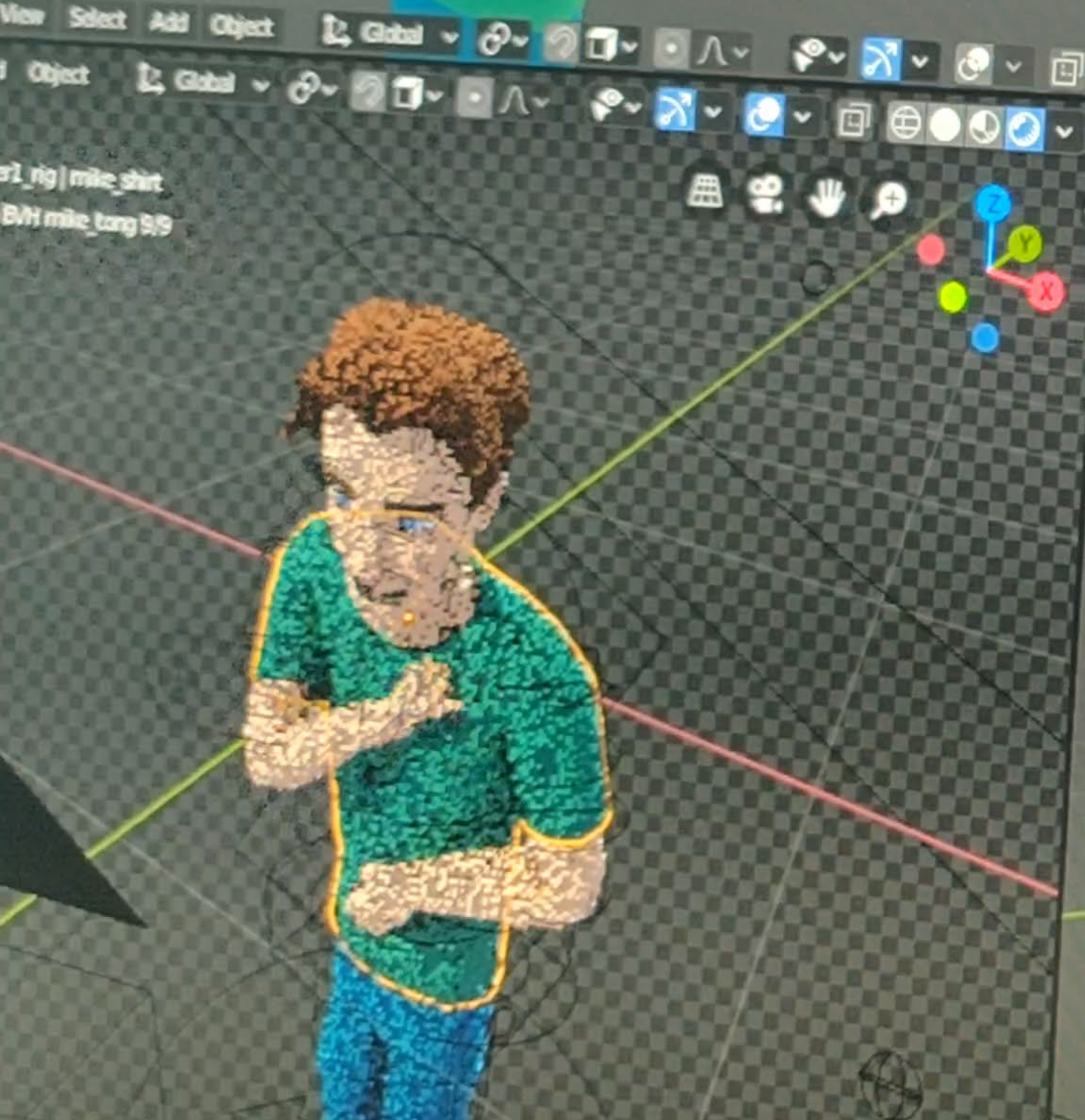
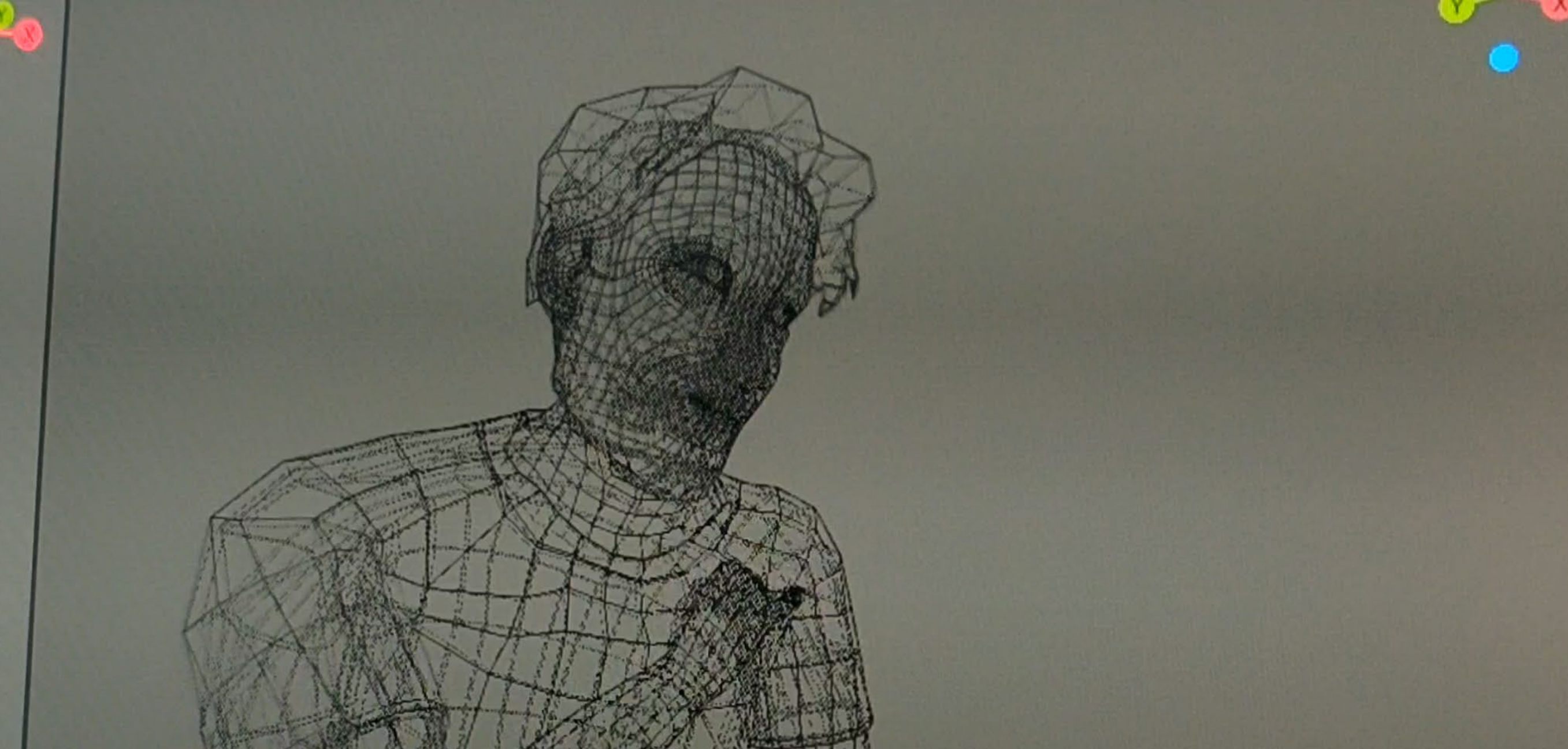


Język migowy (wizualno-przestrzenny)









Scene Properties Panel

- Render Engine: Cycles
- Feature Set: Supported
- Device: GPU Compu
- Sampling
 - Integrator: Path Trac
 - Render: 500
 - Viewport: 10
- Advanced
 - Light Paths
 - Volumes
 - Hair
 - Simplify
 - Motion Blur
- Film
- Performance
- Bake
- Crowdrender
- Freestyle
- Color Management



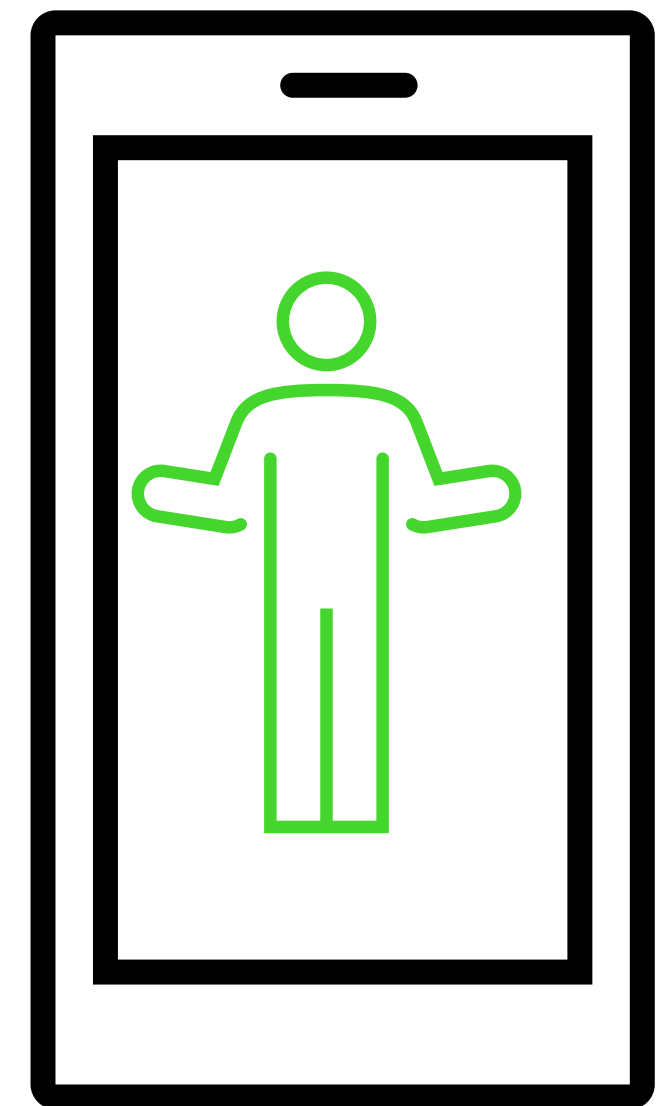
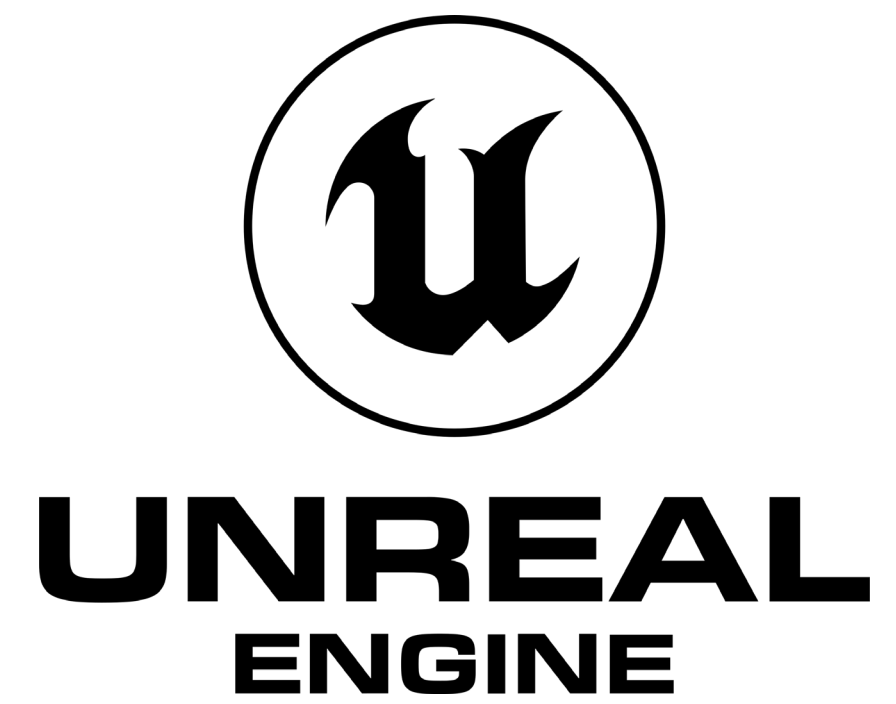
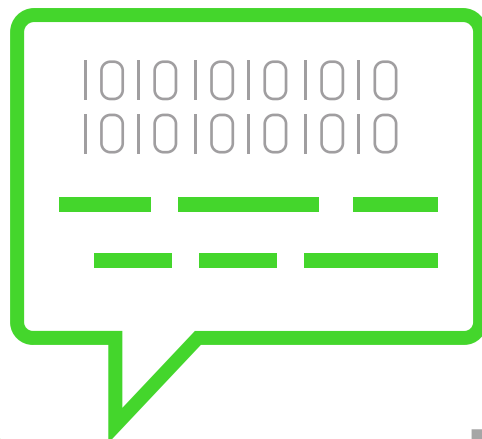
AwatarPJM

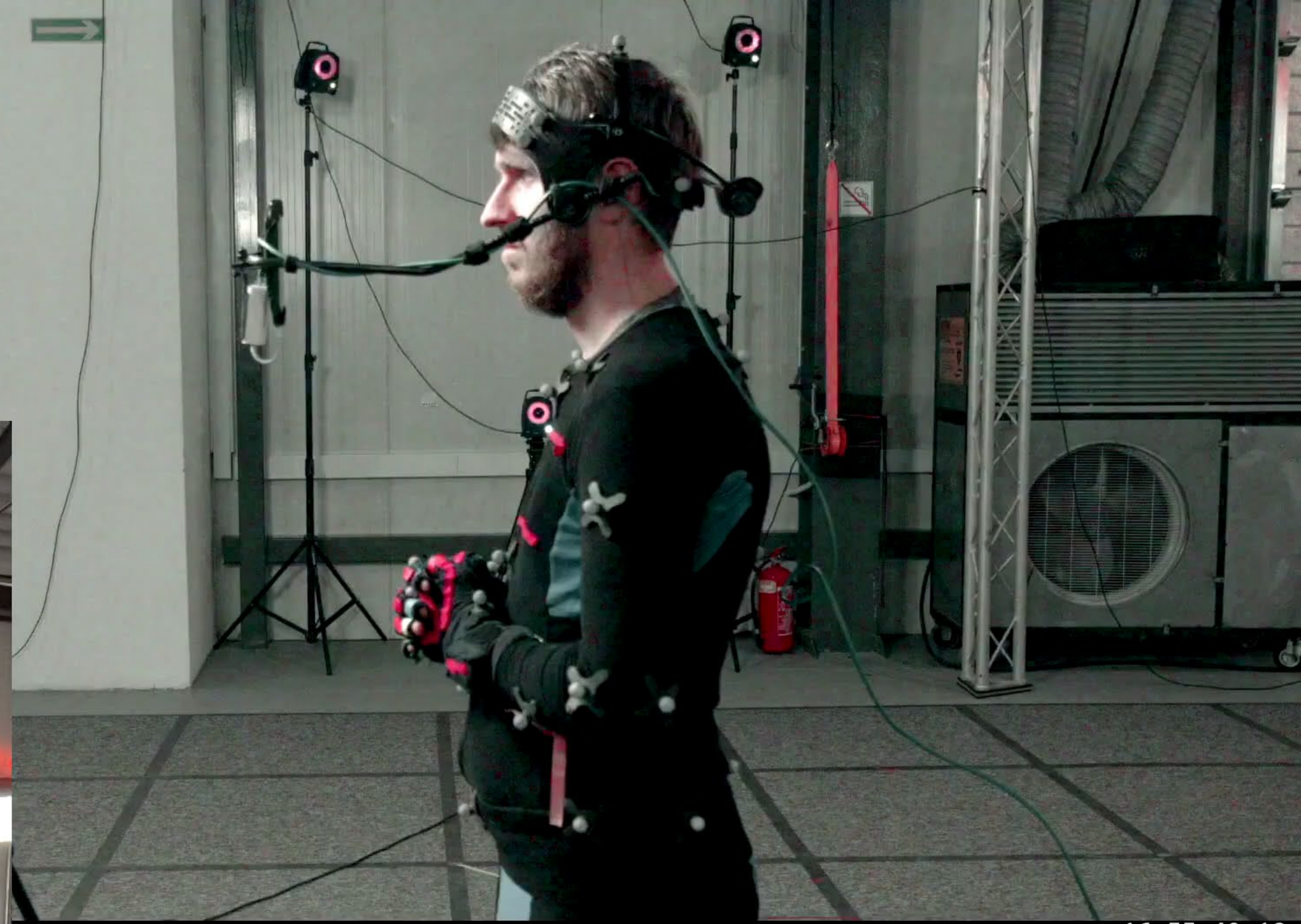


Szkieletowy system automatycznego tłumacza na Polski Język Migowy
wykorzystujący mechanizm wirtualnej postaci ludzkiej

GOSPOSTRATEG-IV/0002/2020

TEKST

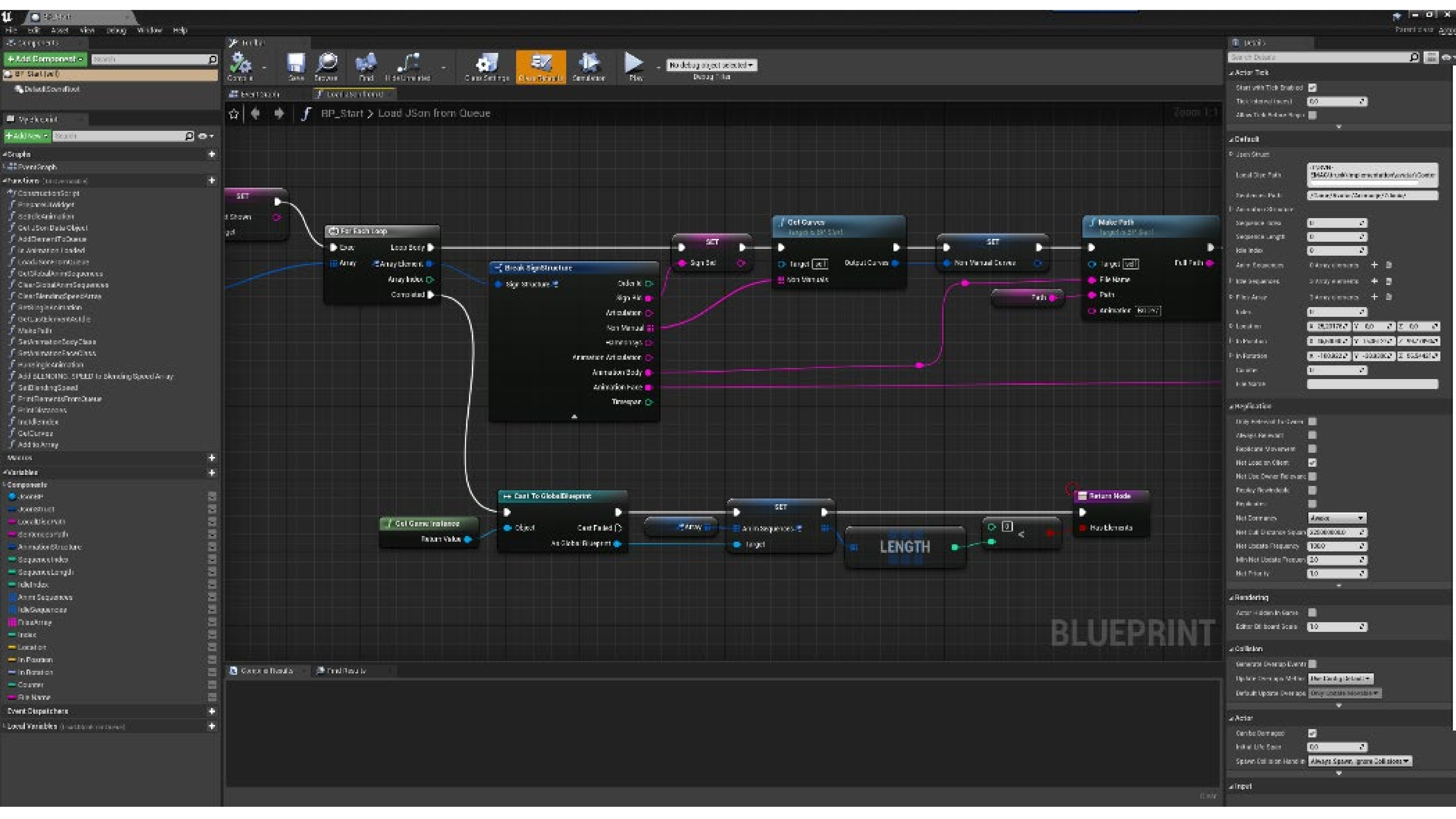


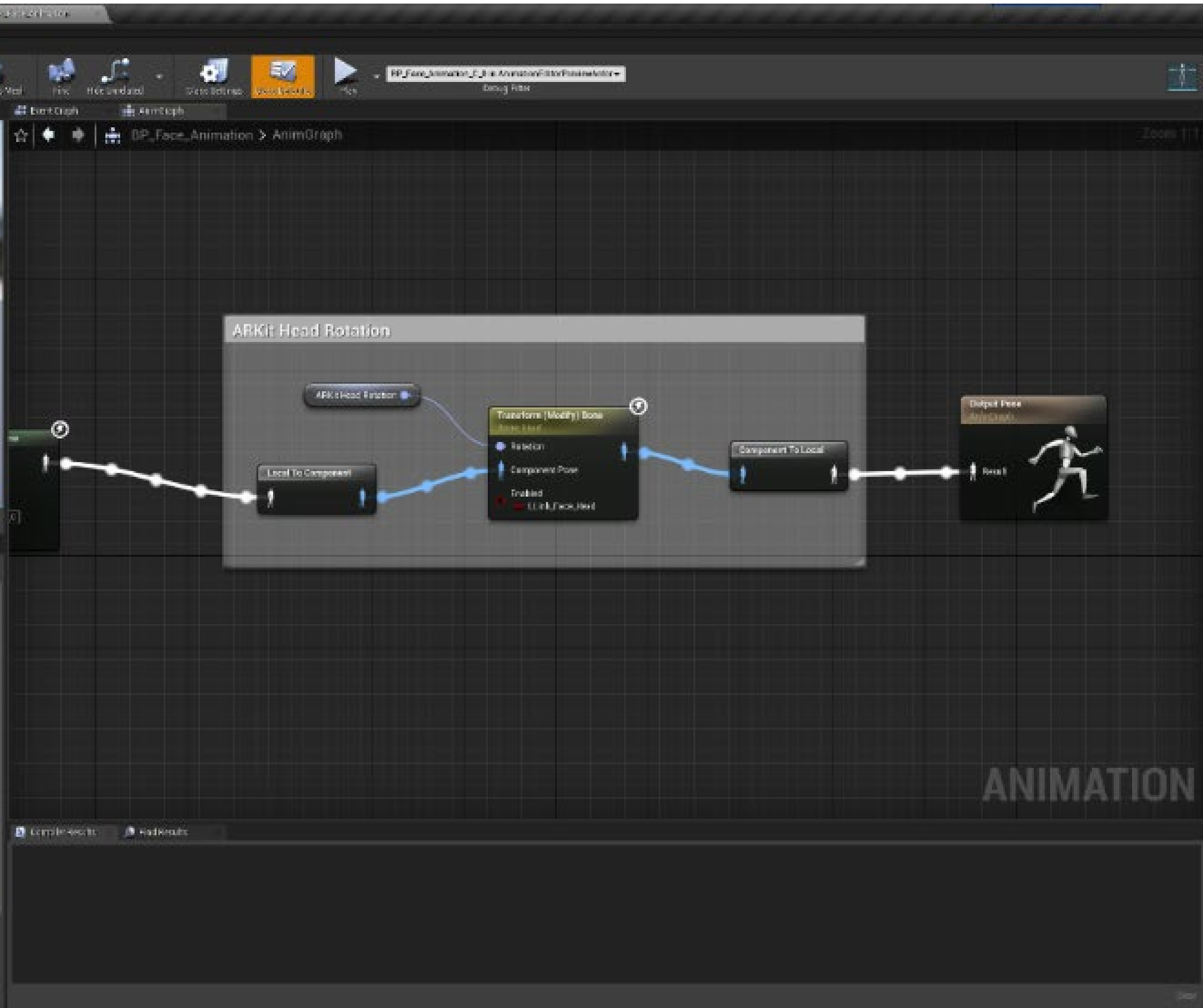
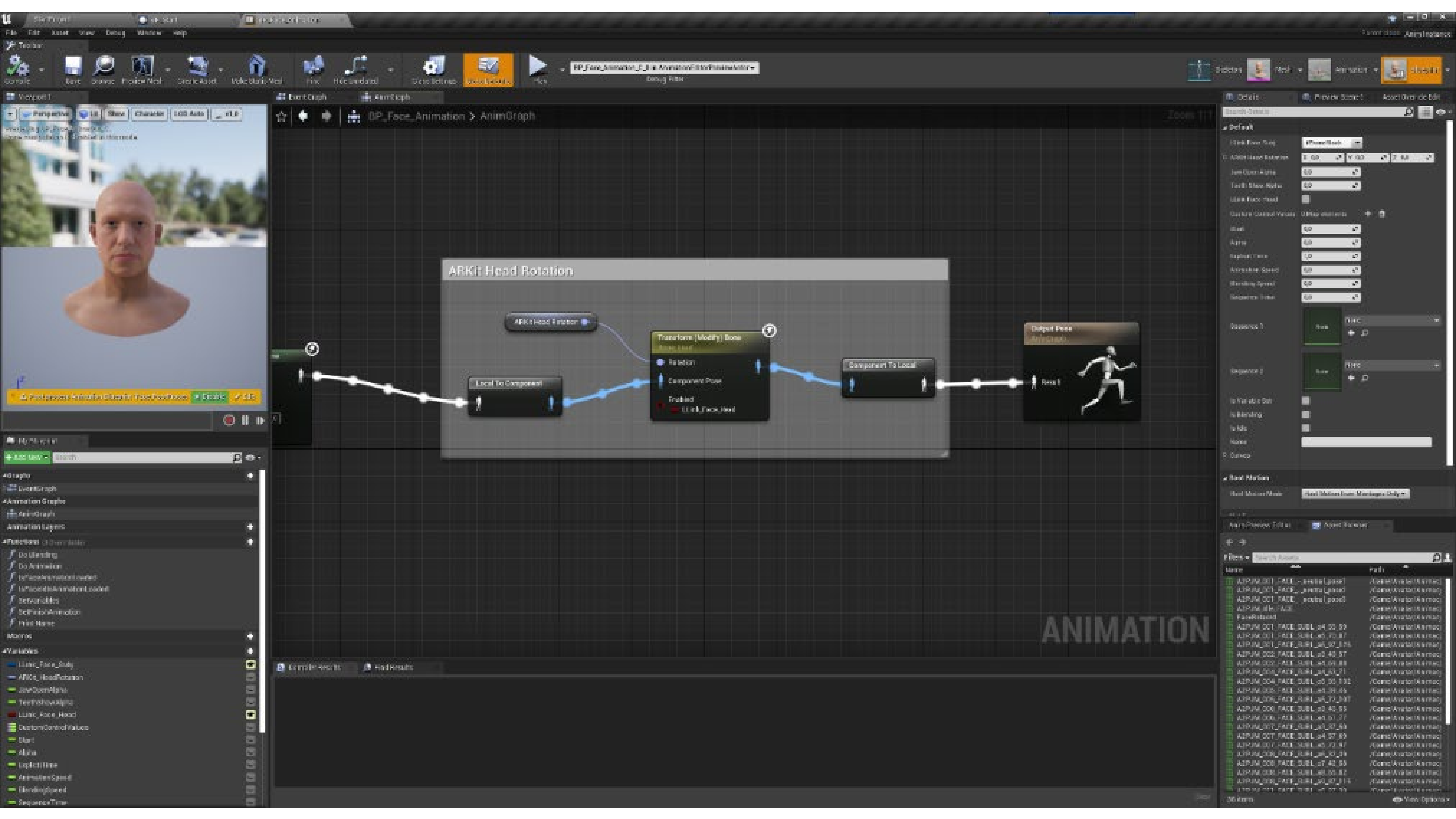


16:55:49:18

16:55:49:18

16:55:49:18





Details | **Preview State 1** | **Asset Overview**

Search Assets

Avatar

- Use Face Head: **Use Face Head**
- Custom Control Values: **Use Face Head**
- Avatar: **Avatar**
- Alpha: **Alpha**
- Expel Time: **Expel Time**
- Animation Speed: **Animation Speed**
- Blending Speed: **Blending Speed**
- Sequence Time: **Sequence Time**
- Sequence 1: **Yes** | **Time**
- Sequence 2: **Yes** | **Time**
- Is Variable Set: **Is Variable Set**
- Is Blending: **Is Blending**
- Is Idle: **Is Idle**
- None: **None**
- Priority: **Priority**

Best Motion

Best Motion Mode: **Use Motion from Montage Only**

Animation

Files | **Search Assets**

Name	Path
ADPM_001_FACE_LOOK_LEFT_01	/Game/Avatar/Avatar
ADPM_001_FACE_LOOK_LEFT_02	/Game/Avatar/Avatar
ADPM_001_FACE_LOOK_LEFT_03	/Game/Avatar/Avatar
ADPM_001_FACE_LOOK_LEFT_04	/Game/Avatar/Avatar
ADPM_001_FACE_LOOK_LEFT_05	/Game/Avatar/Avatar
ADPM_001_FACE_LOOK_LEFT_06	/Game/Avatar/Avatar
ADPM_001_FACE_LOOK_LEFT_07	/Game/Avatar/Avatar
ADPM_001_FACE_LOOK_LEFT_08	/Game/Avatar/Avatar
ADPM_001_FACE_LOOK_LEFT_09	/Game/Avatar/Avatar
ADPM_001_FACE_LOOK_LEFT_10	/Game/Avatar/Avatar
ADPM_001_FACE_LOOK_LEFT_11	/Game/Avatar/Avatar
ADPM_001_FACE_LOOK_LEFT_12	/Game/Avatar/Avatar
ADPM_001_FACE_LOOK_LEFT_13	/Game/Avatar/Avatar
ADPM_001_FACE_LOOK_LEFT_14	/Game/Avatar/Avatar
ADPM_001_FACE_LOOK_LEFT_15	/Game/Avatar/Avatar
ADPM_001_FACE_LOOK_LEFT_16	/Game/Avatar/Avatar
ADPM_001_FACE_LOOK_LEFT_17	/Game/Avatar/Avatar
ADPM_001_FACE_LOOK_LEFT_18	/Game/Avatar/Avatar
ADPM_001_FACE_LOOK_LEFT_19	/Game/Avatar/Avatar
ADPM_001_FACE_LOOK_LEFT_20	/Game/Avatar/Avatar
ADPM_001_FACE_LOOK_LEFT_21	/Game/Avatar/Avatar
ADPM_001_FACE_LOOK_LEFT_22	/Game/Avatar/Avatar
ADPM_001_FACE_LOOK_LEFT_23	/Game/Avatar/Avatar
ADPM_001_FACE_LOOK_LEFT_24	/Game/Avatar/Avatar
ADPM_001_FACE_LOOK_LEFT_25	/Game/Avatar/Avatar
ADPM_001_FACE_LOOK_LEFT_26	/Game/Avatar/Avatar
ADPM_001_FACE_LOOK_LEFT_27	/Game/Avatar/Avatar
ADPM_001_FACE_LOOK_LEFT_28	/Game/Avatar/Avatar
ADPM_001_FACE_LOOK_LEFT_29	/Game/Avatar/Avatar
ADPM_001_FACE_LOOK_LEFT_30	/Game/Avatar/Avatar
ADPM_001_FACE_LOOK_LEFT_31	/Game/Avatar/Avatar
ADPM_001_FACE_LOOK_LEFT_32	/Game/Avatar/Avatar
ADPM_001_FACE_LOOK_LEFT_33	/Game/Avatar/Avatar
ADPM_001_FACE_LOOK_LEFT_34	/Game/Avatar/Avatar
ADPM_001_FACE_LOOK_LEFT_35	/Game/Avatar/Avatar
ADPM_001_FACE_LOOK_LEFT_36	/Game/Avatar/Avatar
ADPM_001_FACE_LOOK_LEFT_37	/Game/Avatar/Avatar
ADPM_001_FACE_LOOK_LEFT_38	/Game/Avatar/Avatar
ADPM_001_FACE_LOOK_LEFT_39	/Game/Avatar/Avatar
ADPM_001_FACE_LOOK_LEFT_40	/Game/Avatar/Avatar
ADPM_001_FACE_LOOK_LEFT_41	/Game/Avatar/Avatar
ADPM_001_FACE_LOOK_LEFT_42	/Game/Avatar/Avatar
ADPM_001_FACE_LOOK_LEFT_43	/Game/Avatar/Avatar
ADPM_001_FACE_LOOK_LEFT_44	/Game/Avatar/Avatar
ADPM_001_FACE_LOOK_LEFT_45	/Game/Avatar/Avatar
ADPM_001_FACE_LOOK_LEFT_46	/Game/Avatar/Avatar
ADPM_001_FACE_LOOK_LEFT_47	/Game/Avatar/Avatar
ADPM_001_FACE_LOOK_LEFT_48	/Game/Avatar/Avatar
ADPM_001_FACE_LOOK_LEFT_49	/Game/Avatar/Avatar
ADPM_001_FACE_LOOK_LEFT_50	/Game/Avatar/Avatar
ADPM_001_FACE_LOOK_LEFT_51	/Game/Avatar/Avatar
ADPM_001_FACE_LOOK_LEFT_52	/Game/Avatar/Avatar
ADPM_001_FACE_LOOK_LEFT_53	/Game/Avatar/Avatar
ADPM_001_FACE_LOOK_LEFT_54	/Game/Avatar/Avatar
ADPM_001_FACE_LOOK_LEFT_55	/Game/Avatar/Avatar
ADPM_001_FACE_LOOK_LEFT_56	/Game/Avatar/Avatar
ADPM_001_FACE_LOOK_LEFT_57	/Game/Avatar/Avatar
ADPM_001_FACE_LOOK_LEFT_58	/Game/Avatar/Avatar
ADPM_001_FACE_LOOK_LEFT_59	/Game/Avatar/Avatar
ADPM_001_FACE_LOOK_LEFT_60	/Game/Avatar/Avatar
ADPM_001_FACE_LOOK_LEFT_61	/Game/Avatar/Avatar
ADPM_001_FACE_LOOK_LEFT_62	/Game/Avatar/Avatar
ADPM_001_FACE_LOOK_LEFT_63	/Game/Avatar/Avatar
ADPM_001_FACE_LOOK_LEFT_64	/Game/Avatar/Avatar
ADPM_001_FACE_LOOK_LEFT_65	/Game/Avatar/Avatar
ADPM_001_FACE_LOOK_LEFT_66	/Game/Avatar/Avatar
ADPM_001_FACE_LOOK_LEFT_67	/Game/Avatar/Avatar
ADPM_001_FACE_LOOK_LEFT_68	/Game/Avatar/Avatar
ADPM_001_FACE_LOOK_LEFT_69	/Game/Avatar/Avatar
ADPM_001_FACE_LOOK_LEFT_70	/Game/Avatar/Avatar
ADPM_001_FACE_LOOK_LEFT_71	/Game/Avatar/Avatar
ADPM_001_FACE_LOOK_LEFT_72	/Game/Avatar/Avatar
ADPM_001_FACE_LOOK_LEFT_73	/Game/Avatar/Avatar
ADPM_001_FACE_LOOK_LEFT_74	/Game/Avatar/Avatar
ADPM_001_FACE_LOOK_LEFT_75	/Game/Avatar/Avatar
ADPM_001_FACE_LOOK_LEFT_76	/Game/Avatar/Avatar
ADPM_001_FACE_LOOK_LEFT_77	/Game/Avatar/Avatar
ADPM_001_FACE_LOOK_LEFT_78	/Game/Avatar/Avatar
ADPM_001_FACE_LOOK_LEFT_79	/Game/Avatar/Avatar
ADPM_001_FACE_LOOK_LEFT_80	/Game/Avatar/Avatar
ADPM_001_FACE_LOOK_LEFT_81	/Game/Avatar/Avatar
ADPM_001_FACE_LOOK_LEFT_82	/Game/Avatar/Avatar
ADPM_001_FACE_LOOK_LEFT_83	/Game/Avatar/Avatar
ADPM_001_FACE_LOOK_LEFT_84	/Game/Avatar/Avatar
ADPM_001_FACE_LOOK_LEFT_85	/Game/Avatar/Avatar
ADPM_001_FACE_LOOK_LEFT_86	/Game/Avatar/Avatar
ADPM_001_FACE_LOOK_LEFT_87	/Game/Avatar/Avatar
ADPM_001_FACE_LOOK_LEFT_88	/Game/Avatar/Avatar
ADPM_001_FACE_LOOK_LEFT_89	/Game/Avatar/Avatar
ADPM_001_FACE_LOOK_LEFT_90	/Game/Avatar/Avatar
ADPM_001_FACE_LOOK_LEFT_91	/Game/Avatar/Avatar
ADPM_001_FACE_LOOK_LEFT_92	/Game/Avatar/Avatar
ADPM_001_FACE_LOOK_LEFT_93	/Game/Avatar/Avatar
ADPM_001_FACE_LOOK_LEFT_94	/Game/Avatar/Avatar
ADPM_001_FACE_LOOK_LEFT_95	/Game/Avatar/Avatar
ADPM_001_FACE_LOOK_LEFT_96	/Game/Avatar/Avatar
ADPM_001_FACE_LOOK_LEFT_97	/Game/Avatar/Avatar
ADPM_001_FACE_LOOK_LEFT_98	/Game/Avatar/Avatar
ADPM_001_FACE_LOOK_LEFT_99	/Game/Avatar/Avatar
ADPM_001_FACE_LOOK_LEFT_100	/Game/Avatar/Avatar





Strona główna

Rada Ministrów

Kancelaria Premiera

Ministerstwa

Urzędy, instytucje
i placówki RP

Usługi dla obywatela

Usługi dla przedsiębiorcy

Usługi dla urzędnika

Usługi dla rolnika

Koronawirus: informacje
i zalecenia

Załącz Profil zaufany

Baza wiedzy

Serwis Służby Cywilnej

Сайт для громадян України
– Serwis dla obywateli Ukrainy

Pełnomocnictwo możesz też przesłać do urzędu w inny sposób – [skorzystaj z pisma ogólnego](#).

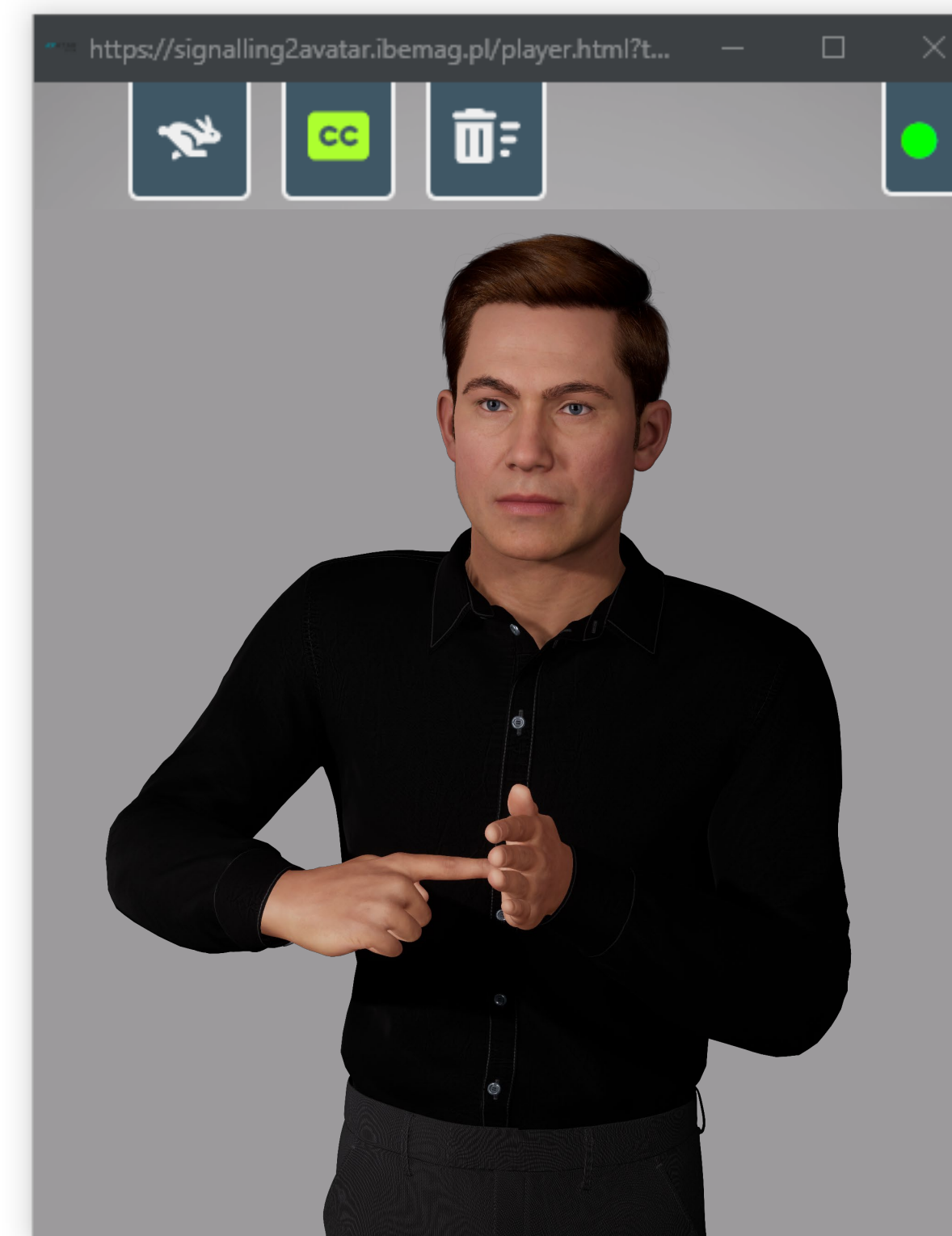
Rodzic, opiekun prawny lub opiekun faktyczny sprawujący opiekę w miejscu wspólnego pobytu meldują osoby, które:

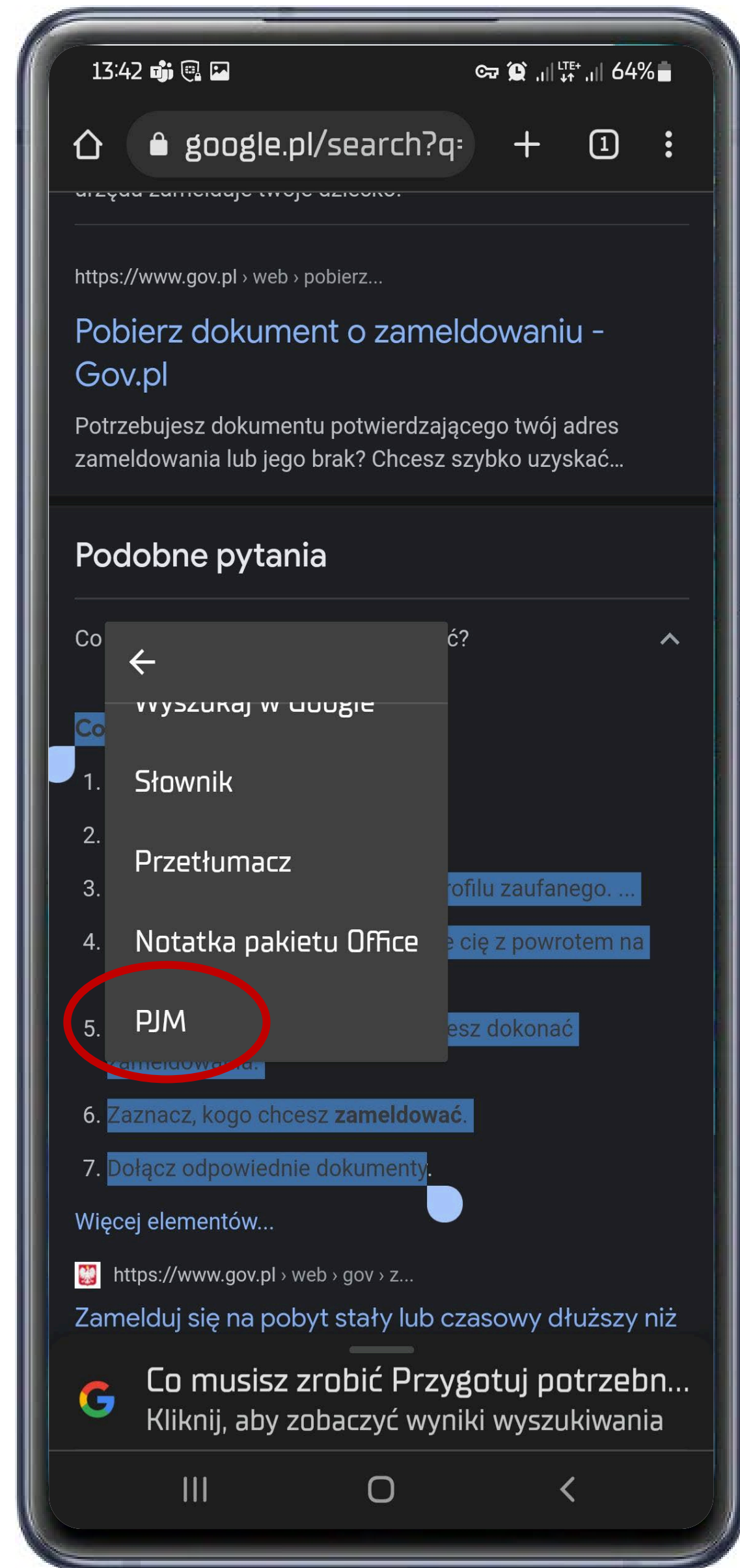
- nie mają zdolności do czynności prawnych (osoby całkowicie ubezwłasnowolnione, dzieci do 13 lat),
- mają ograniczoną zdolność do czynności prawnych (osoby częściowo ubezwłasnowolnione, dzieci w wieku od 13 do 18 lat).

Co musisz przygotować

- login z hasłem do profilu zaufanego i telefon komórkowy lub dane do innego sposobu logowania na profil zaufany,
- jeśli jesteś obywatelem polskim – możesz też użyć e-dowodu,
- jeśli jesteś właścicielem lub masz inny tytuł prawny do mieszkania, w którym chcesz się zameldować – dołącz do formularza **JEDEN** z następujących dokumentów elektronicznych, który to potwierdzi, na przykład:
 - umowa cywilnoprawna, na przykład umowa najmu,
 - odpis z księgi wieczystej albo wyciąg z działów I i II księgi wieczystej,
 - decyzja administracyjna,
 - orzeczenie sądu,
- jeśli **NIE** jesteś właścicielem i nie masz też innego tytułu prawnego do mieszkania, w którym chcesz się zameldować – dołącz do formularza w formie dokumentu elektronicznego:
 - oświadczenie właściciela lub innego podmiotu, który ma tytuł prawny do mieszkania, potwierdzające twój pobyt w lokalu,
 - dokument, który potwierdza tytuł prawny do mieszkania właściciela lub innego podmiotu.

Jeśli nie możesz dostać tych dokumentów elektronicznych, dołącz ich odwzorowanie cyfrowe, na przykład skany.









Current Time: 8:34

Departs in
1 mins

Plt.	Depart	Destination
2	8:36	Adelaide
2	8:37	Adelaide





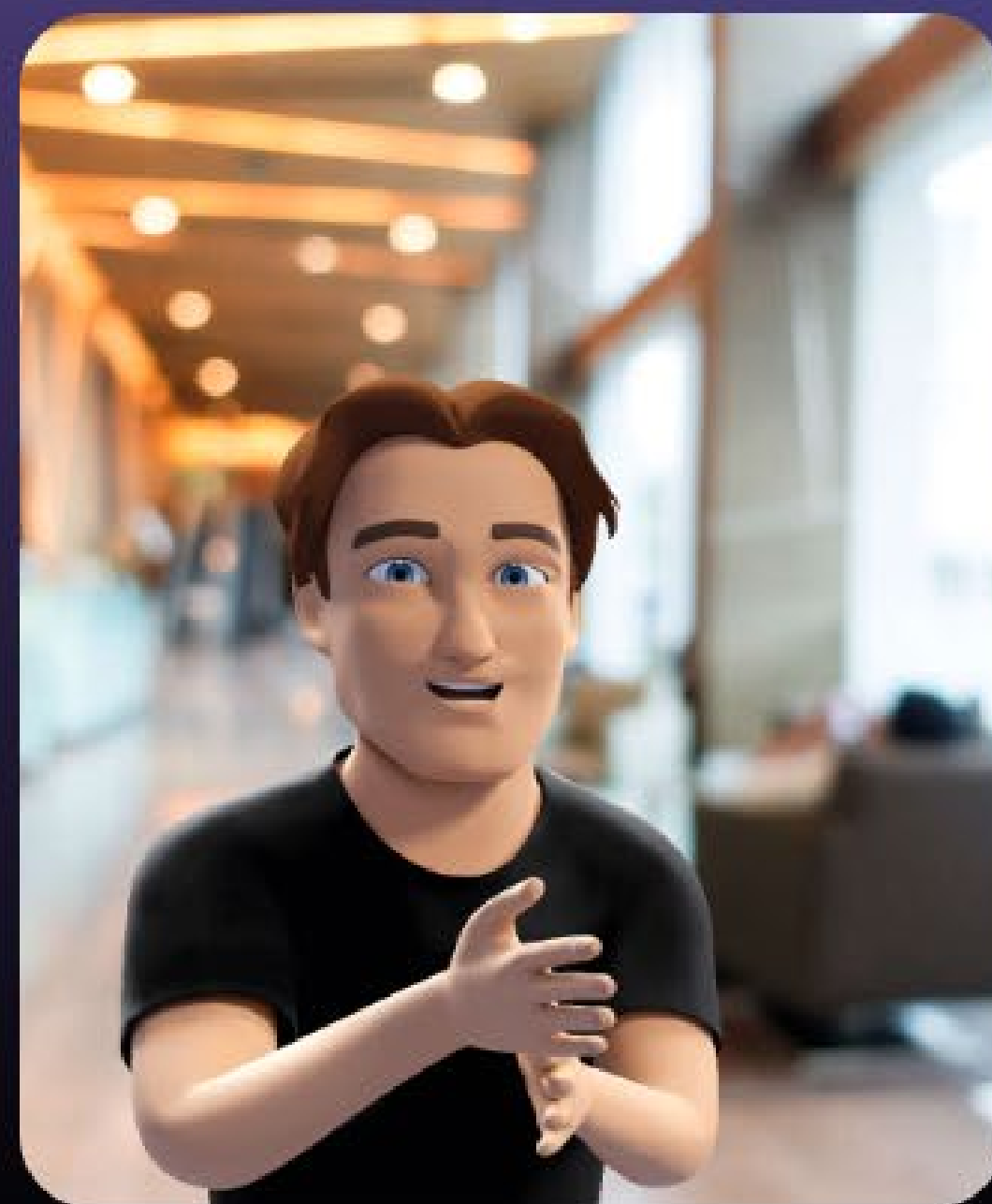




Poznaj mnie!

Jestem awatar Michał,
pomagam w komunikowaniu się
Polskim Językiem Migowym

AvatarPJM



Avatar2PJM



Ankiety dla głuchych



Nasze rozwiązania

Sprawdź nasze projekty
dla społeczności g/Głuchych



adam.piasecki@emag.lukasiewicz.gov.pl





Sieć Badawcza Łukasiewicz –
Instytut Techniki Innowacyjnych EMAG
ul. Leopolda 31, 40-189 Katowice

adam.piasecki@emag.lukasiewicz.gov.pl